

© International Baccalaureate Organization 2021

All rights reserved. No part of this product may be reproduced in any form or by any electronic or mechanical means, including information storage and retrieval systems, without the prior written permission from the IB. Additionally, the license tied with this product prohibits use of any selected files or extracts from this product. Use by third parties, including but not limited to publishers, private teachers, tutoring or study services, preparatory schools, vendors operating curriculum mapping services or teacher resource digital platforms and app developers, whether fee-covered or not, is prohibited and is a criminal offense.

More information on how to request written permission in the form of a license can be obtained from <https://ibo.org/become-an-ib-school/ib-publishing/licensing/applying-for-a-license/>.

© Organisation du Baccalauréat International 2021

Tous droits réservés. Aucune partie de ce produit ne peut être reproduite sous quelque forme ni par quelque moyen que ce soit, électronique ou mécanique, y compris des systèmes de stockage et de récupération d'informations, sans l'autorisation écrite préalable de l'IB. De plus, la licence associée à ce produit interdit toute utilisation de tout fichier ou extrait sélectionné dans ce produit. L'utilisation par des tiers, y compris, sans toutefois s'y limiter, des éditeurs, des professeurs particuliers, des services de tutorat ou d'aide aux études, des établissements de préparation à l'enseignement supérieur, des fournisseurs de services de planification des programmes d'études, des gestionnaires de plateformes pédagogiques en ligne, et des développeurs d'applications, moyennant paiement ou non, est interdite et constitue une infraction pénale.

Pour plus d'informations sur la procédure à suivre pour obtenir une autorisation écrite sous la forme d'une licence, rendez-vous à l'adresse <https://ibo.org/become-an-ib-school/ib-publishing/licensing/applying-for-a-license/>.

© Organización del Bachillerato Internacional, 2021

Todos los derechos reservados. No se podrá reproducir ninguna parte de este producto de ninguna forma ni por ningún medio electrónico o mecánico, incluidos los sistemas de almacenamiento y recuperación de información, sin la previa autorización por escrito del IB. Además, la licencia vinculada a este producto prohíbe el uso de todo archivo o fragmento seleccionado de este producto. El uso por parte de terceros —lo que incluye, a título enunciativo, editoriales, profesores particulares, servicios de apoyo académico o ayuda para el estudio, colegios preparatorios, desarrolladores de aplicaciones y entidades que presten servicios de planificación curricular u ofrezcan recursos para docentes mediante plataformas digitales—, ya sea incluido en tasas o no, está prohibido y constituye un delito.

En este enlace encontrará más información sobre cómo solicitar una autorización por escrito en forma de licencia: <https://ibo.org/become-an-ib-school/ib-publishing/licensing/applying-for-a-license/>.

Géographie
Niveau supérieur et niveau moyen
Épreuve 1 – livret de documentation

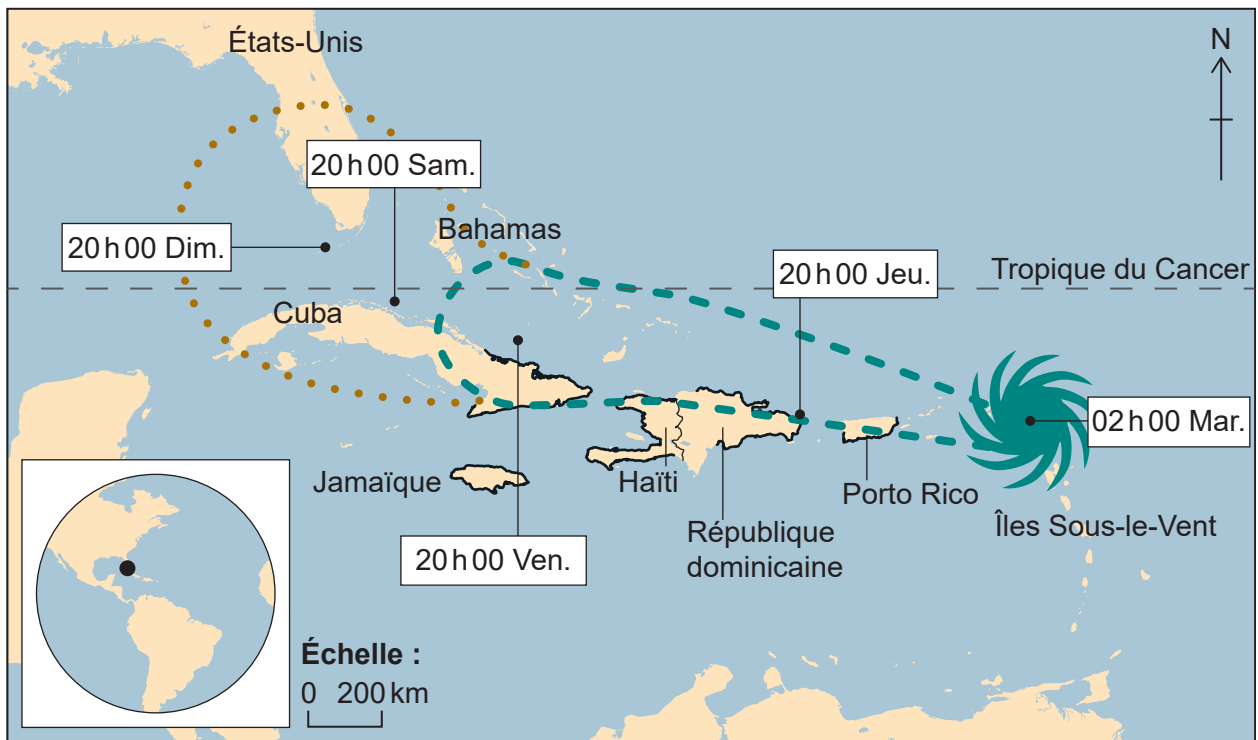
Mercredi 12 mai 2021 (après-midi)

Instructions destinées aux candidats

- N'ouvrez pas ce livret avant d'y être autorisé(e).
- Ce livret accompagne l'épreuve 1.

Option B — Océans et bandes côtières

3. Le diagramme montre la trajectoire prévue de l'ouragan Irma en août et septembre 2017.



Légende :

- — — — — Jours 1-3
- • • • • Jours 4-5
- 🌀 Ouragan
- ⎓ Récif coralien

Option C — Milieux extrêmes

5. La carte montre la localisation des déserts chauds et arides en Australie.



Légende :

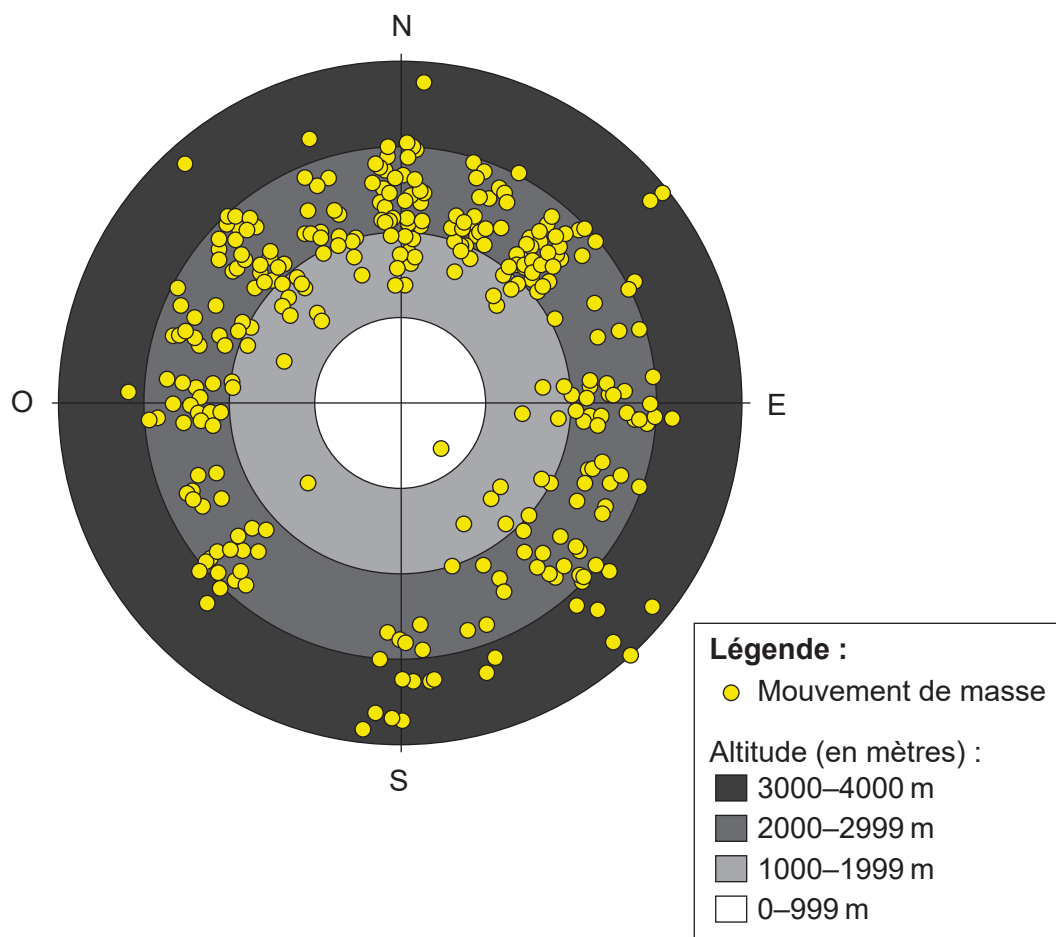
① Désert de Pedirka	--- Zone désertique
② Désert de Tirari	- - - Frontière d'état
③ Désert de Sturt Stony	— Fleuve, rivière
④ Désert de Strzelecki	- · - · Cours d'eau saisonnier
ACT Territoire de la capitale australienne	○ Ville
	□ Capitale

Page vierge

Option D — Dangers géophysiques

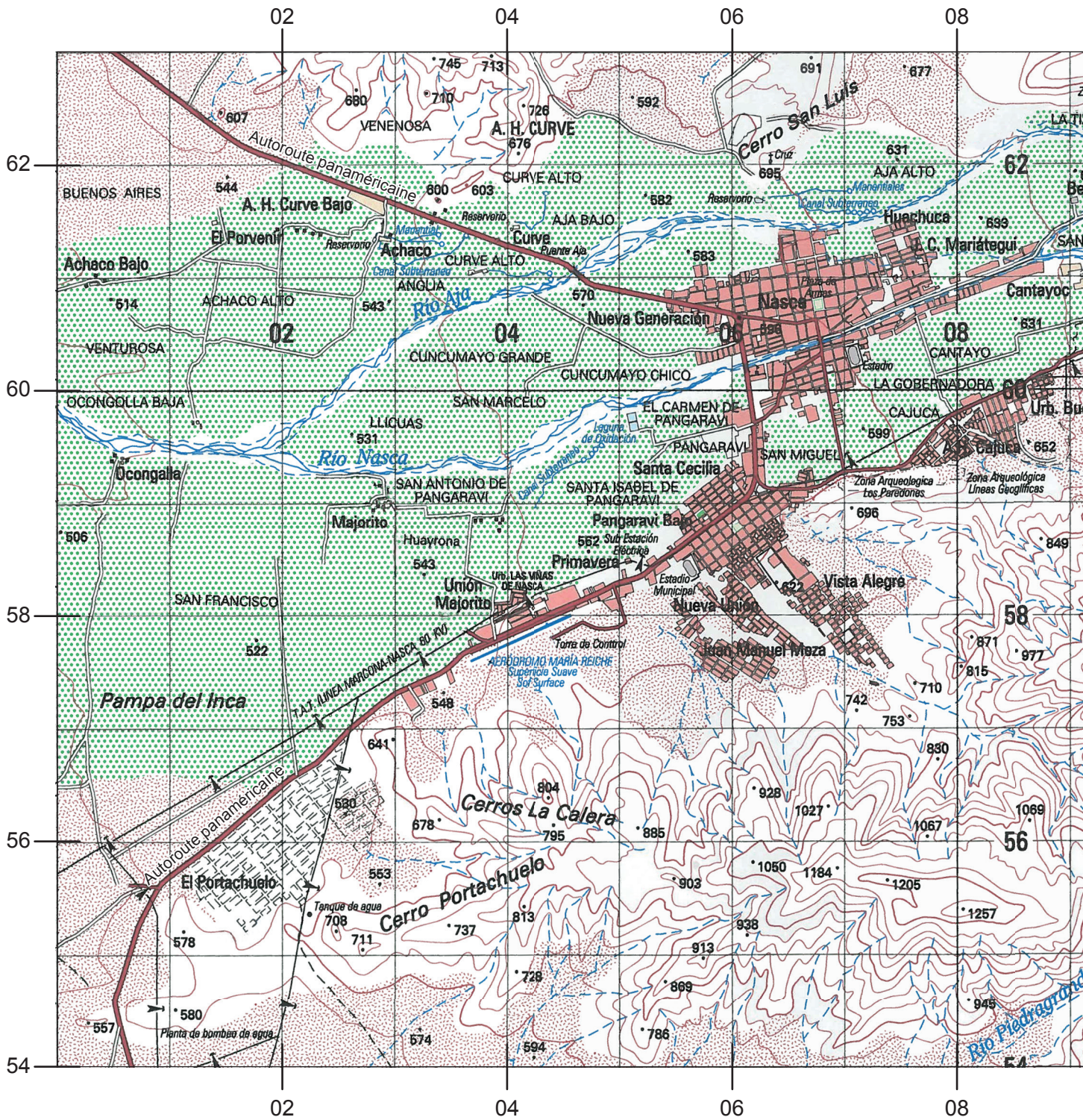
7. Le diagramme montre les mouvements de masse sur les talus dans les Alpes suisses entre 1995 et 2016. Chaque point représente un mouvement de masse.

Les diverses altitudes des mouvements de masse et l'orientation de chaque talus sont représentées.

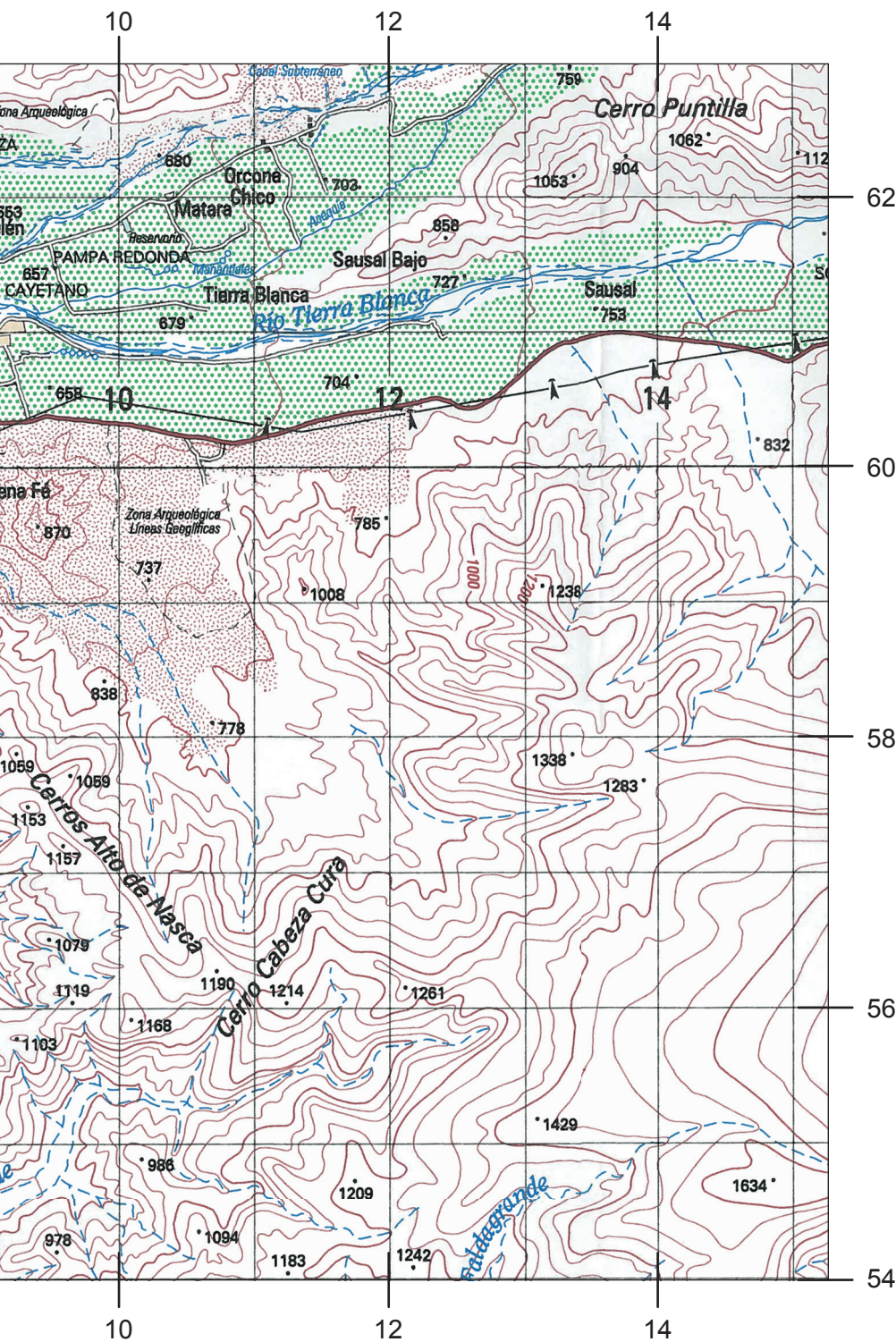
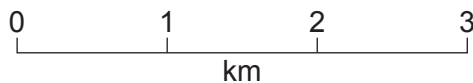


Option F — Alimentation et santé

11. La carte montre une partie de la vallée de Nazca au Pérou, un pays à revenu intermédiaire. La carte est à l'échelle 1:50 000 et l'équidistance des courbes de niveau est de 50 mètres.



Échelle :



Légende : NASCA, PÉROU



Dressé et publié par l'Instituto Geográfico Nacional (IGN), Lima, Pérou



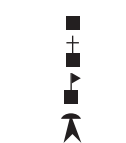
Lieux habités
Zones de construction dense



Routes
Revêtement dur, toutes saisons :
Route à 4 voies
Deux voies ou plus
Une voie



Reliefs divers
Cote d'altitude :
Élevée
Moyenne
Sable, dune



Divers
Bâtiment
Église
École
Ligne électrique



Piste d'aviation
Longueur > 800 m



Cours d'eau
Largeur < 18 m
Largeur = 18-25 m
Largeur > 25 m



Sources, puits
Pérennes,
Intermittents



Lacs
Intermittents
Asséchés



Végétation
Terres cultivées

Références :

- Option B** De BBC News (bbc.co.uk/news). Données du National Hurricane Center [Centre national des ouragans].
- Option C** 2013. Deserts in Australia [déserts en Australie]. https://commons.wikimedia.org/wiki/File:Deserts_in_Australia_en.png CC BY-SA 3.0 <https://creativecommons.org/licenses/by-sa/3.0/deed.fr> [consulté le 17 avril 2019]. Source adaptée.
- Option D** Kenneth Davis, geovisualist.com, données de l'Institut WSL pour l'étude de la neige et des avalanches SLF.
- Option F** Instituto Geográfico Nacional (IGN), 2013. Lima, Pérou. *Nasca, Peru*, Série J731, Feuille 1941 3 (30 n 3), 1:50000. Lima : IGN. Source adaptée.